

construçãoDESconstrução

uma coleção de roupas transformáveis

pesquisa



destaque para praticidade e vontade de estar bem arrumada.

dia-a-dia



"ela vai direto do esporte para o trabalho e depois para o lazer; não há tempo para arrumar-se em casa."

porque transformar?

- ⌚ economia de tempo
- + 👗 mais opções, mesmo guarda-roupa
- ⬇️ maior adaptabilidade durante o dia

croquis e desenhos técnicos



Tendo em vista que nos tornamos a cada dia mais exigentes e ansiosos por novidades e mudanças, oferecer uma peça de vestuário que tenha apenas uma solução final não parece mais fazer sentido. Portanto, como o vestuário transformável pode transformar a relação da usuária com a peça? A coleção contempla peças que sofrem dois tipos de transformações: primeiramente peças que, através de uma modelagem mais elaborada, se transformam em outra (por exemplo: calça que se transforma em jaqueta sem nenhuma peça sendo destacada); outras com a característica de destaque na cintura e no quadril, para serem

ser utilizadas junto a outras com uma modelagem mais reta, ou ser usadas independentemente, com ajustes feitos através de uma arrumação na cintura ou no quadril. Há fase de geração de alternativas a maior preocupação foi realizar peças com transformações eficazes, que trouxessem de fato benefícios ao usuário. Um dos métodos utilizados para encontrar possíveis soluções foi um laboratório realizado com peças convencionais, como camisas, blusas e saias. Entre peças foram desmontadas e alteradas de diversas formas, de modo que pudessem assumir uma nova configuração. Foram propostos quinze looks transformáveis e sete peças foram executadas.

"as mulheres contemporâneas têm necessidades cada vez maiores de otimizar o tempo"

transformações



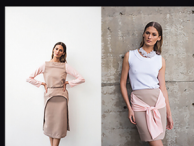
7 peças executadas 15 opções de uso



saia → capa



calça → jaqueta



blusa → saia



casaco → jaqueta



vestido → saia → blusa