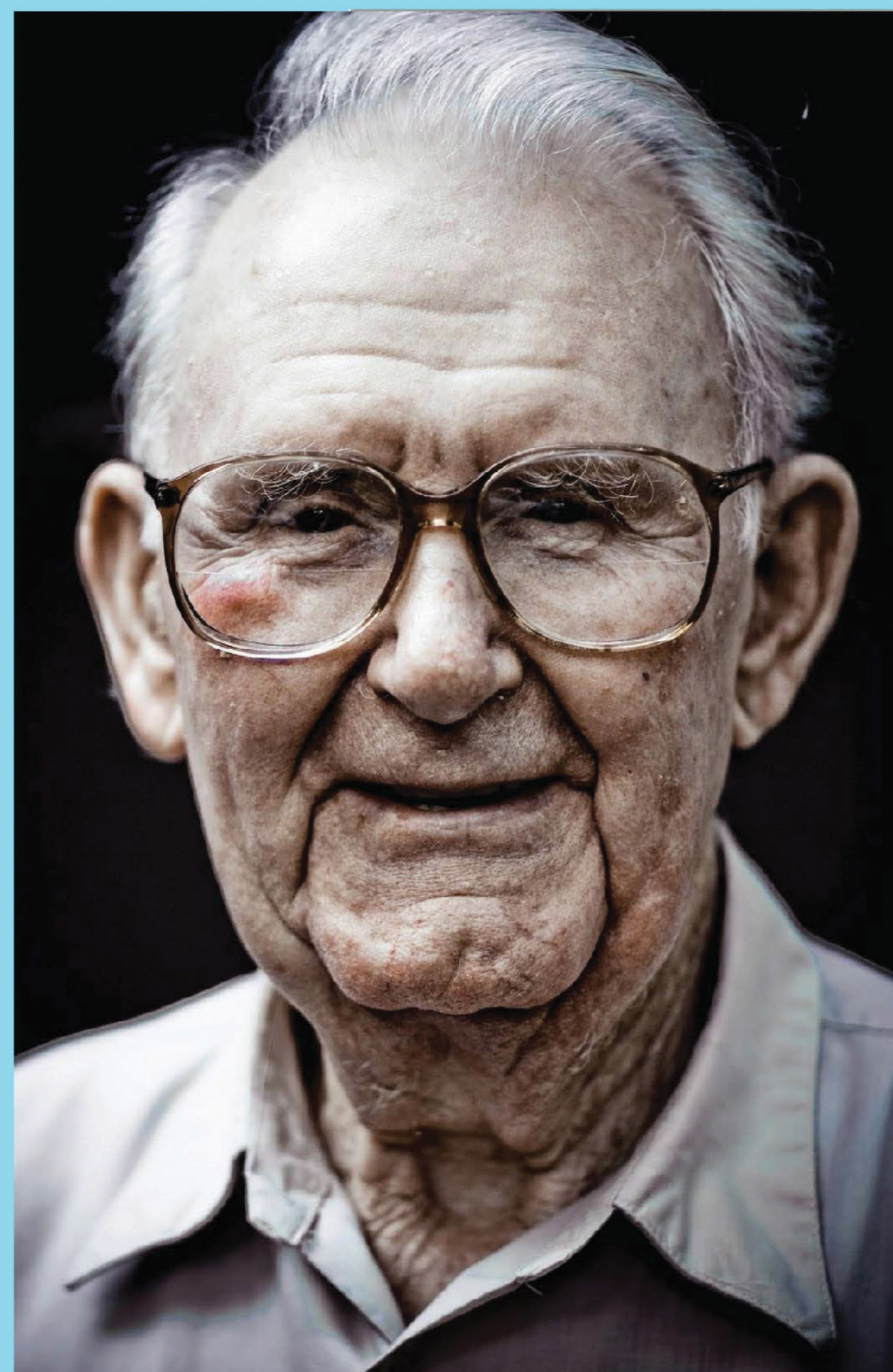


Luni

João Paulo Pellanda & Rafael Andres Pittaluga

Conceito

Projetar um produto pequeno, iluminando os passos dos idosos com mais de 80 anos pela residência, garantindo segurança e praticidade através de um design minimalista que guie os o caminho e previna acidentes



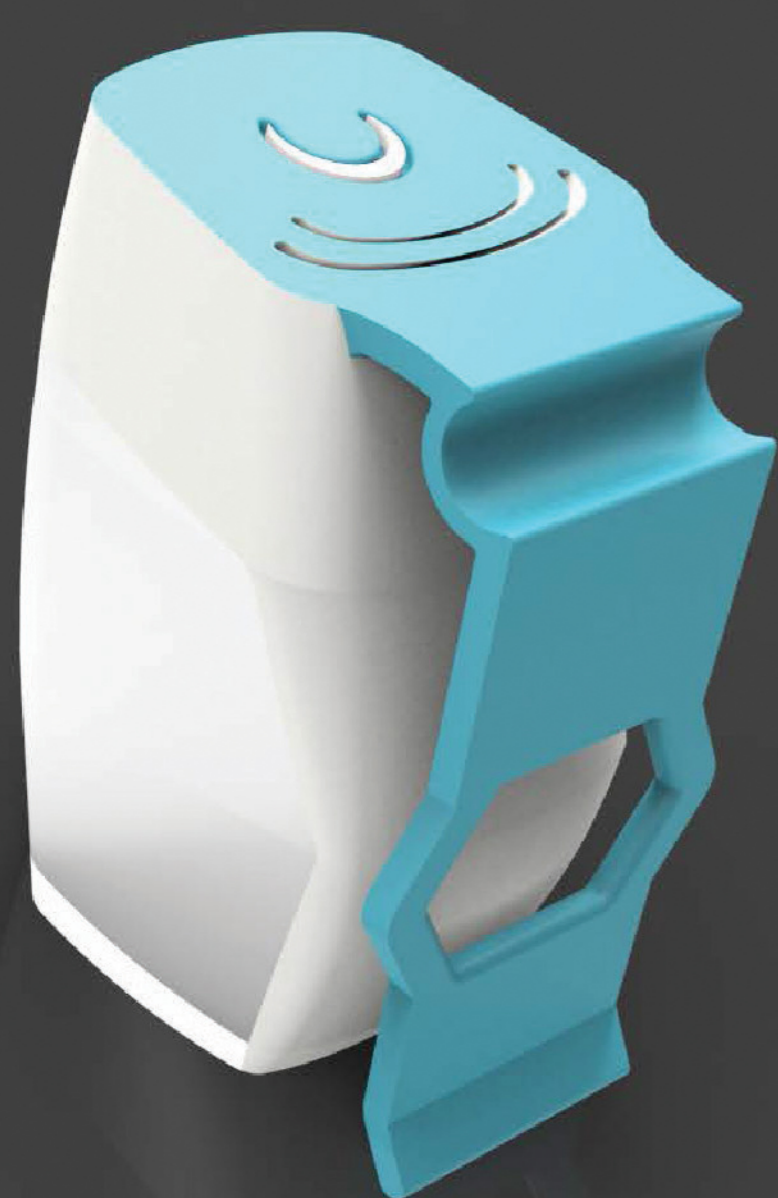
O problema / publico

Baixa sensibilidade
Músculos Fracos
Catarata
Deficiências visuais

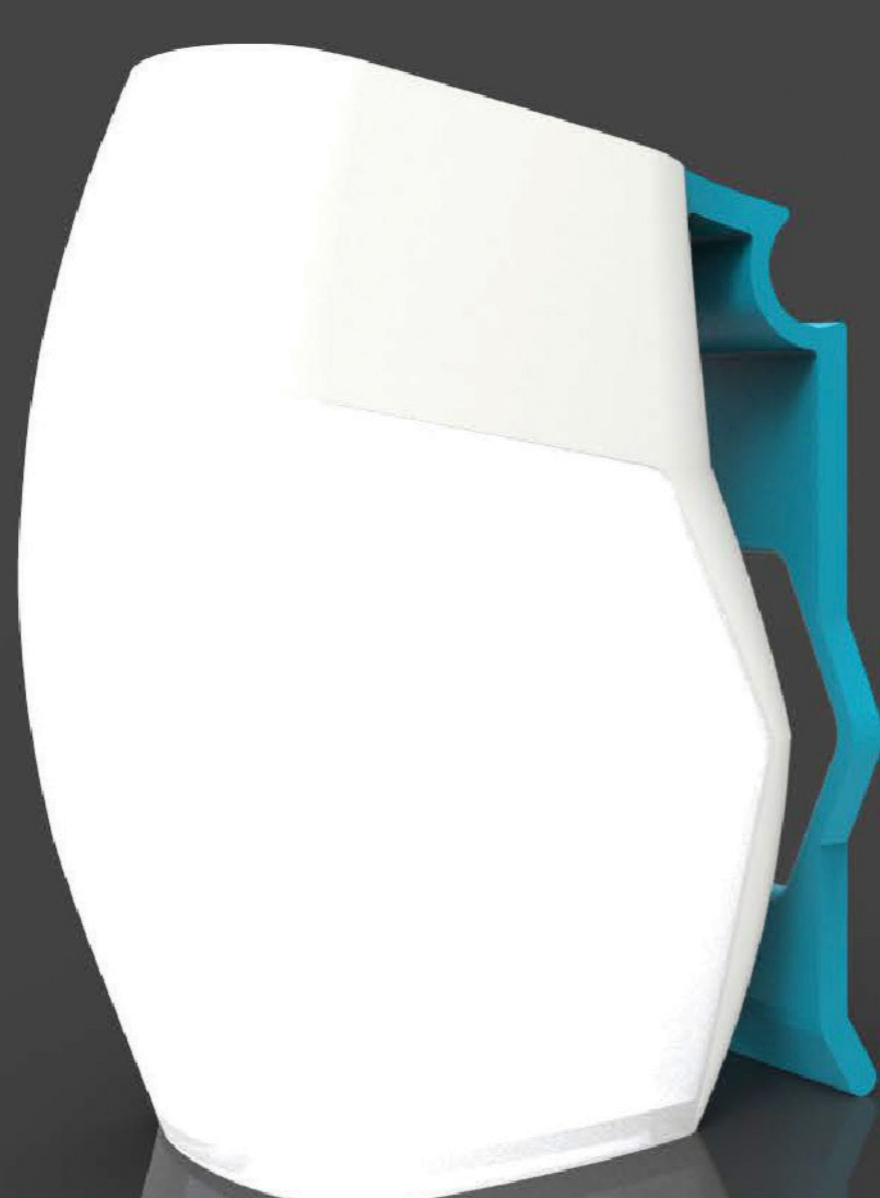


30% dos casos em pronto socorros são para pessoas com 65 anos ou mais e que 75% desses acidentes, são domésticos. Sendo atualmente no Brasil 7,4% da população cabem nessa faixa etária sendo que em 45 anos esse numero ira quadruplicar. (IBGE)

Vista lateral trazeira do clip



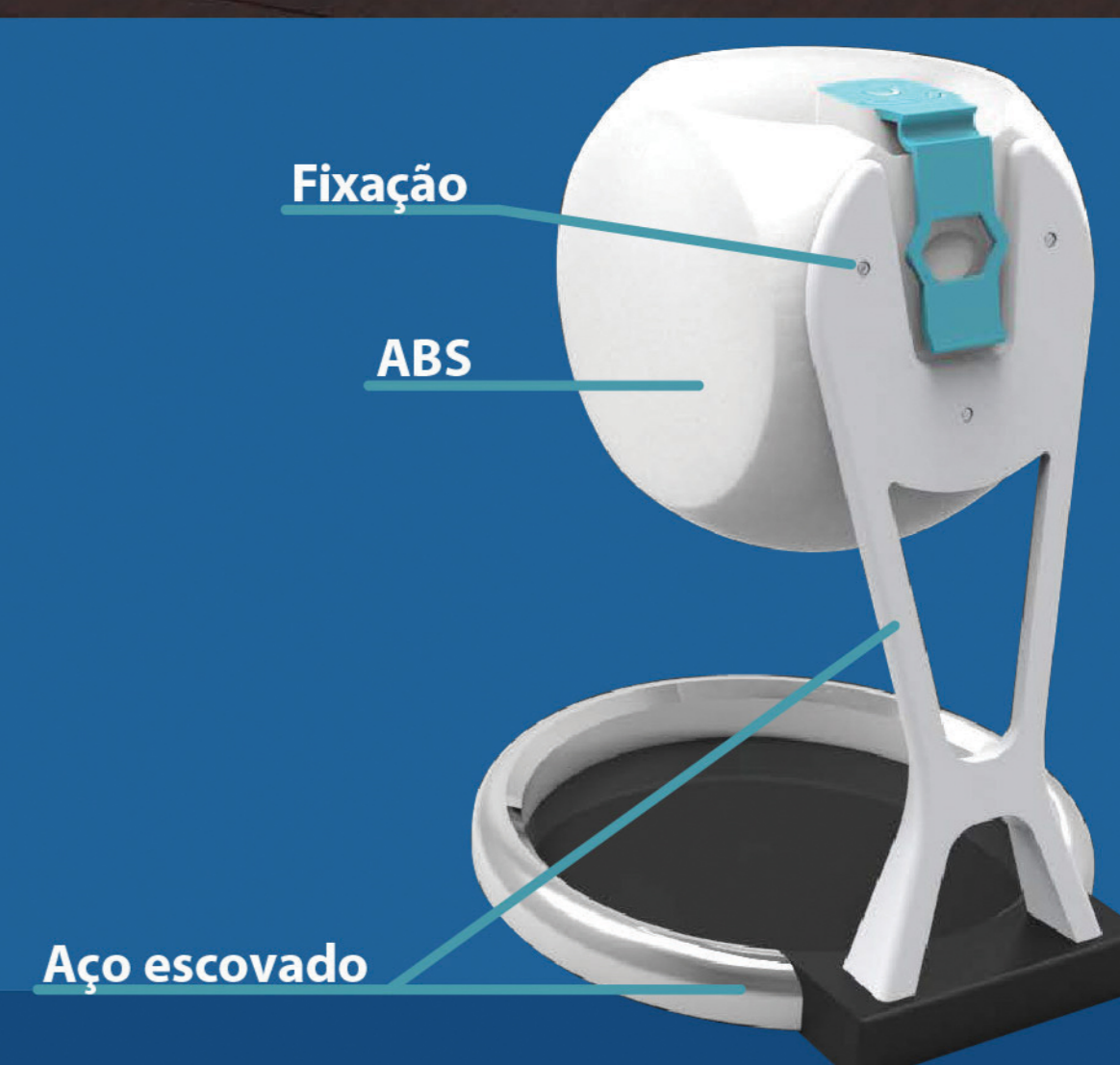
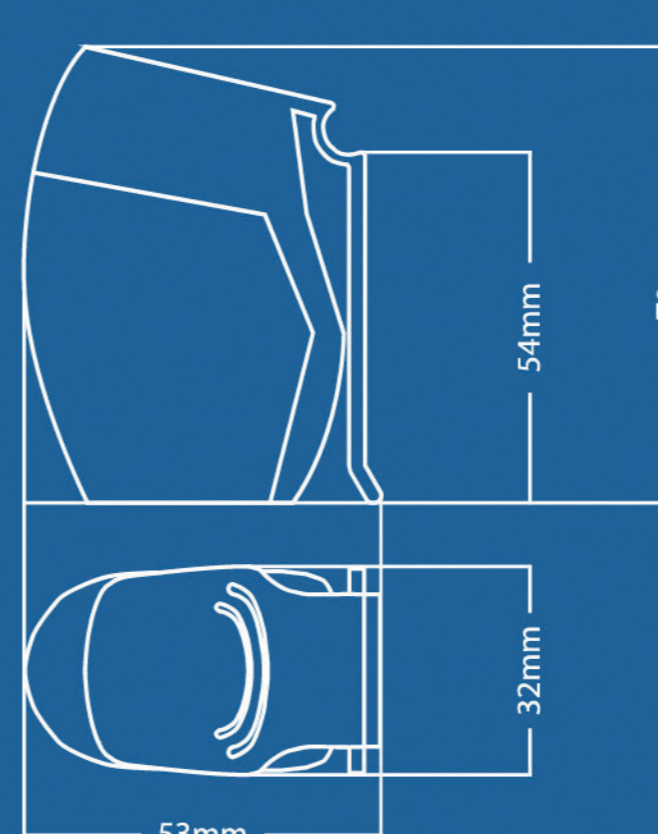
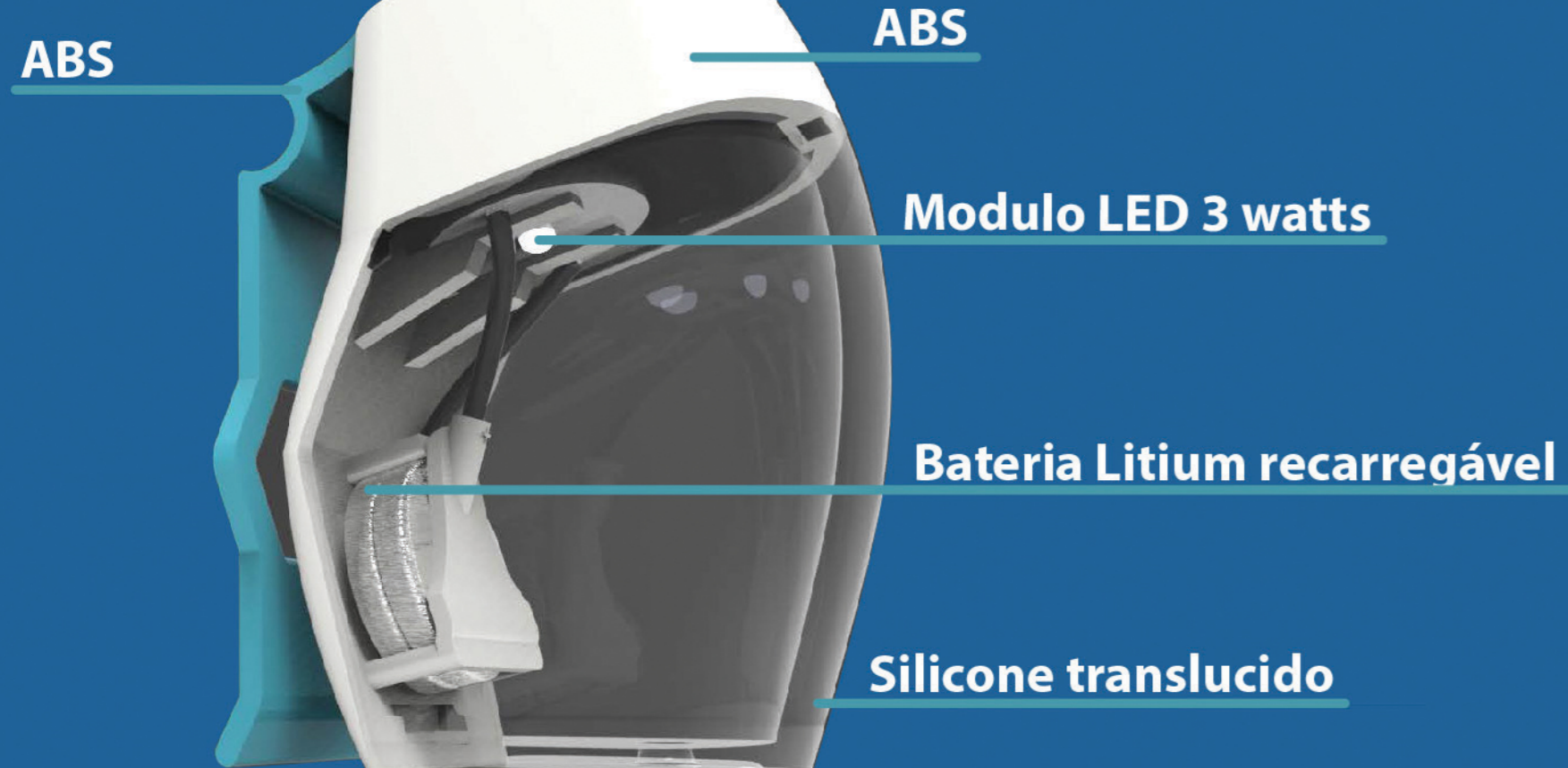
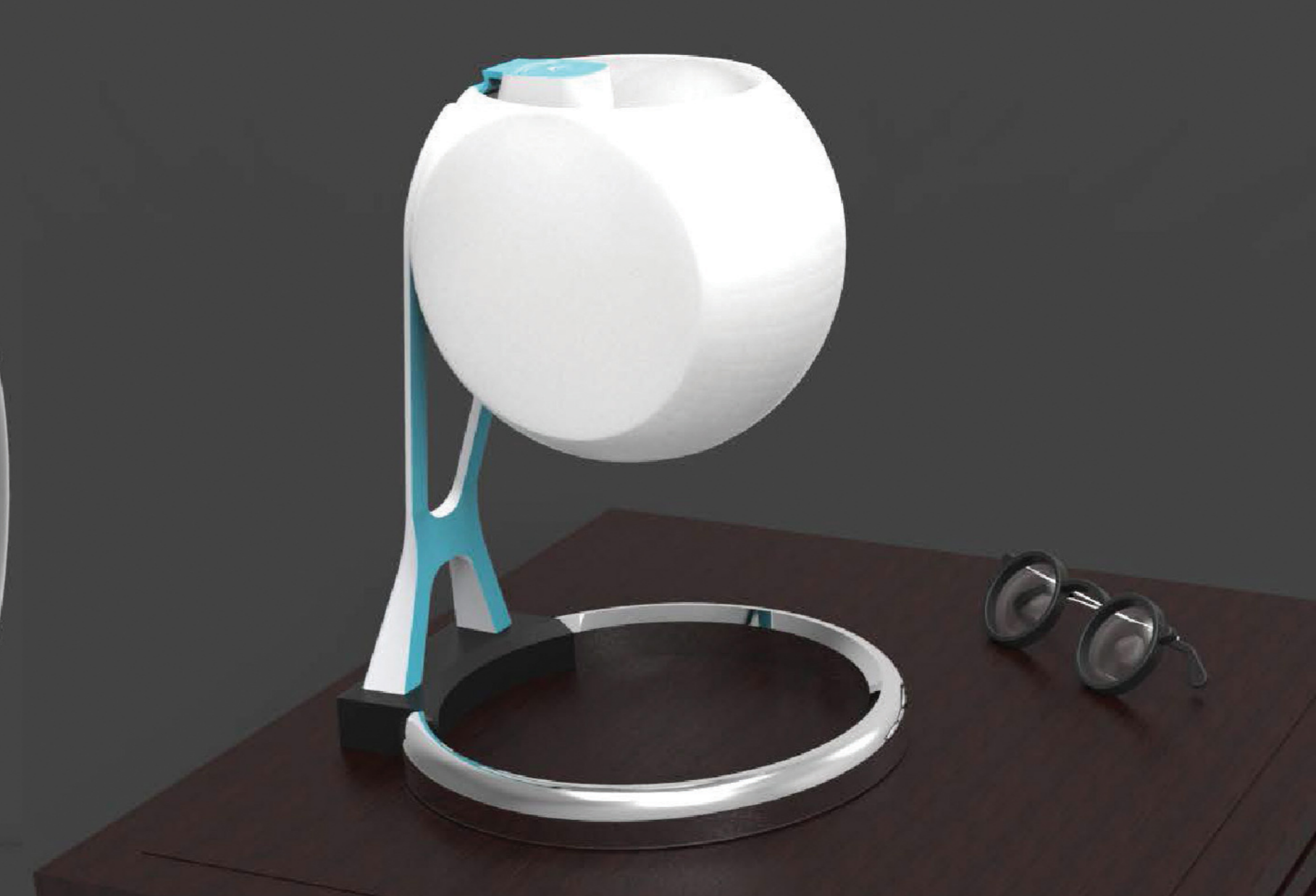
Vista lateral frontal do clip



Vista dos componentes internos



Vista do conjunto com abajur



Luni é portátil, podendo ser usado entre todos os cômodos da residência, assegurando as necessidades que ocorrem no periodo noturno. O idoso retira o clip luminoso da base/abajur e o aplica na roupa (gola, bolso, cinto, etc...) Após realizar a atividade, o clip retorna para base, aonde recarregara a bateria.

Usabilidade



Efeito visual do protótipo

